

FORSTTAGSATZUNG 2022

„NICHTÖFFENTLICHER TEIL“

(COVID-19)





Die Ereignisse 2018, 2019, 2020 und 2021

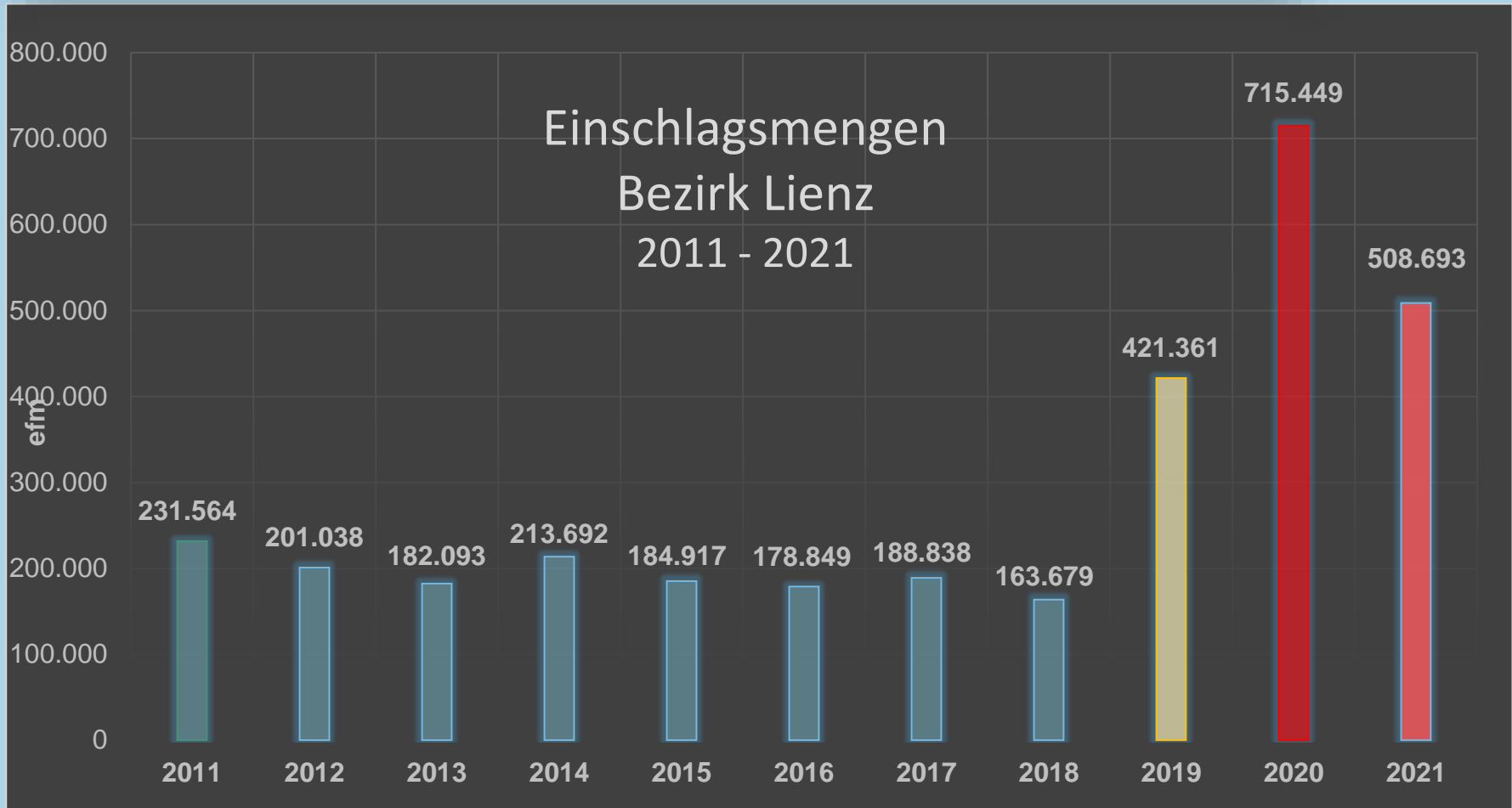
1. „**STURM VAIA** 2018“ 700.000 m³
2. „**SCHNEEBRUCH INGMAR** 2019“ 755.000 m³
3. Tiefdruck „**VIRPY** 2020“ mit Starkschneefällen 500.000 m³
4. „**BORKENKÄFERSTEHENDBEFALL**“ 105.000 m³

Die Schadereignisse „**VAIA**“ vom Oktober 2018, „**INGMAR**“ vom November 2019 sowie „**VIRPY** im Dezember 2020“ und der **BORKENKÄFER** haben in Osttirol rund **2,06 Mio. m³ SCHADHOLZ** verursacht.

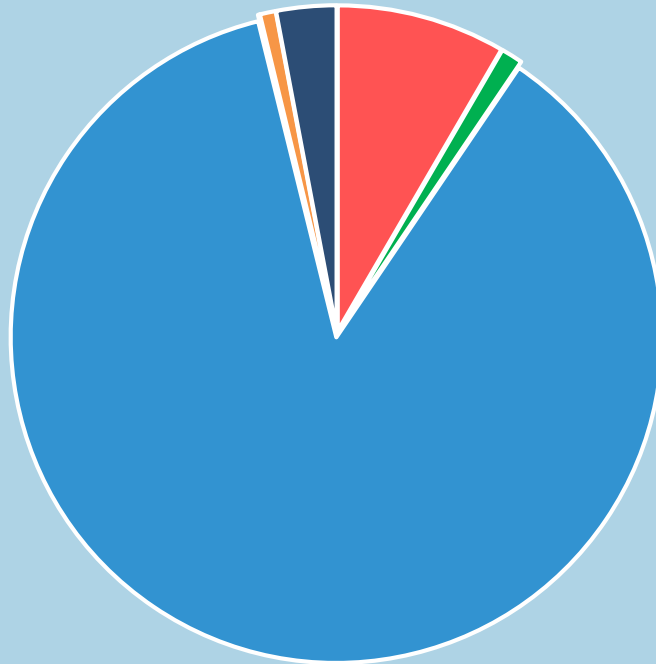
DATENGRUNDLAGE: 01.02.2022



Schadereignis OSTTIROL	GESAMTMENGE	davon aufgearbeitet	NOCH OFFEN zum 01.02.2022 AUFARBEITUNG
„VAIA 18“	700.000 m ³	685.000 m ³	-- m ³
„INGMAR 19“	755.000 m ³	712.000 m ³	43.000 m ³
„VIRPY 20“	500.000 m ³	286.000 m ³	214.000 m ³
„BORKENKÄFER“	105.000 m ³	44.000 m ³	61.000 m ³
SUMME	2,060.000 m³	1,727.000 m³	318.000 m³



Einschlagsdaten im Jahr 2021



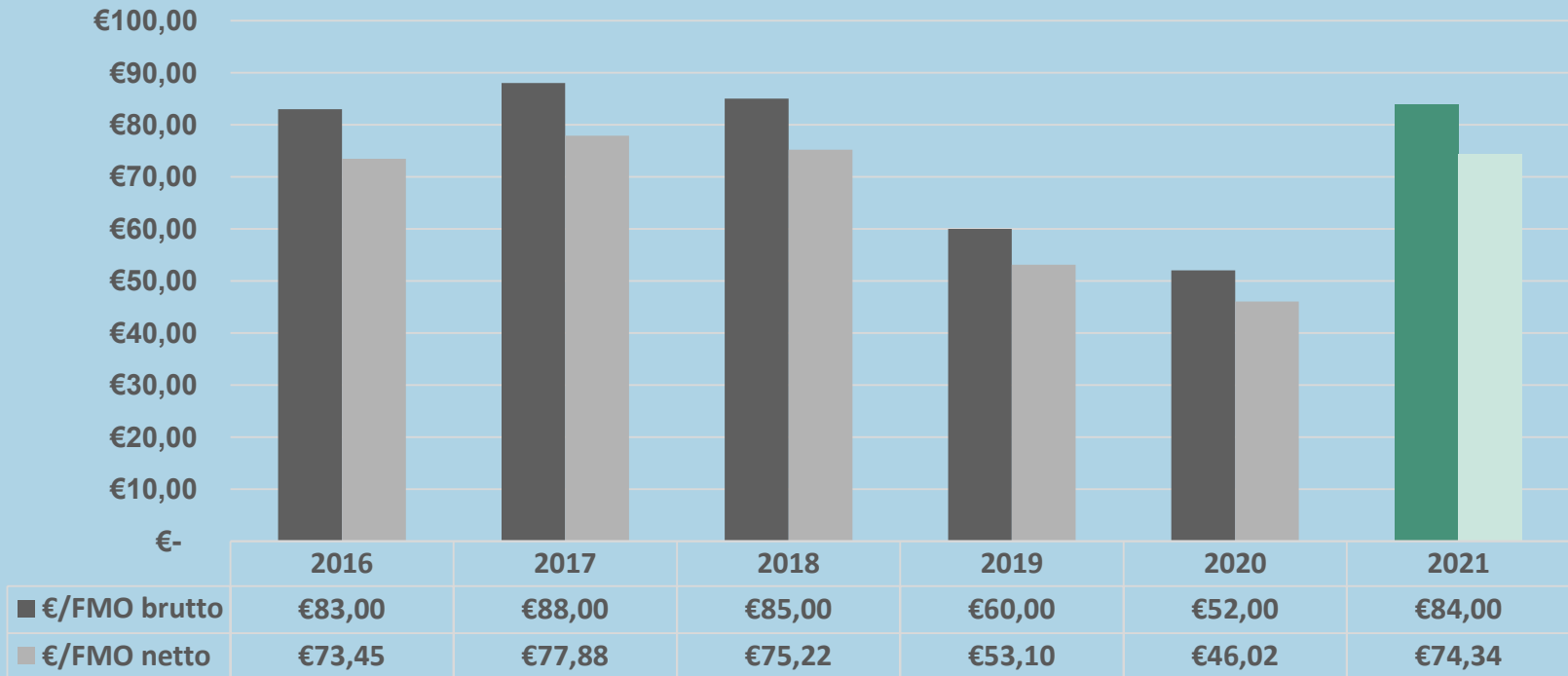
Nutzungsart	Menge in FMO
Käferholz	42.670,37
Normalnutzung	5.523,22
Schneedruck / -bruch	440.863,07
sonstige abiotische Schäden	445,34
sonstige biotische Schäden	33,36
Trassenholz	3.995,07
Windwurf	15.162,80
SUMME	508.693,23

- Käferholz
- Schneedruck / -bruch
- sonstige biotische Schäden
- Windwurf
- Normalnutzung
- sonstige abiotische Schäden
- Trassenholz

Holzerlöse vs. Erntekosten



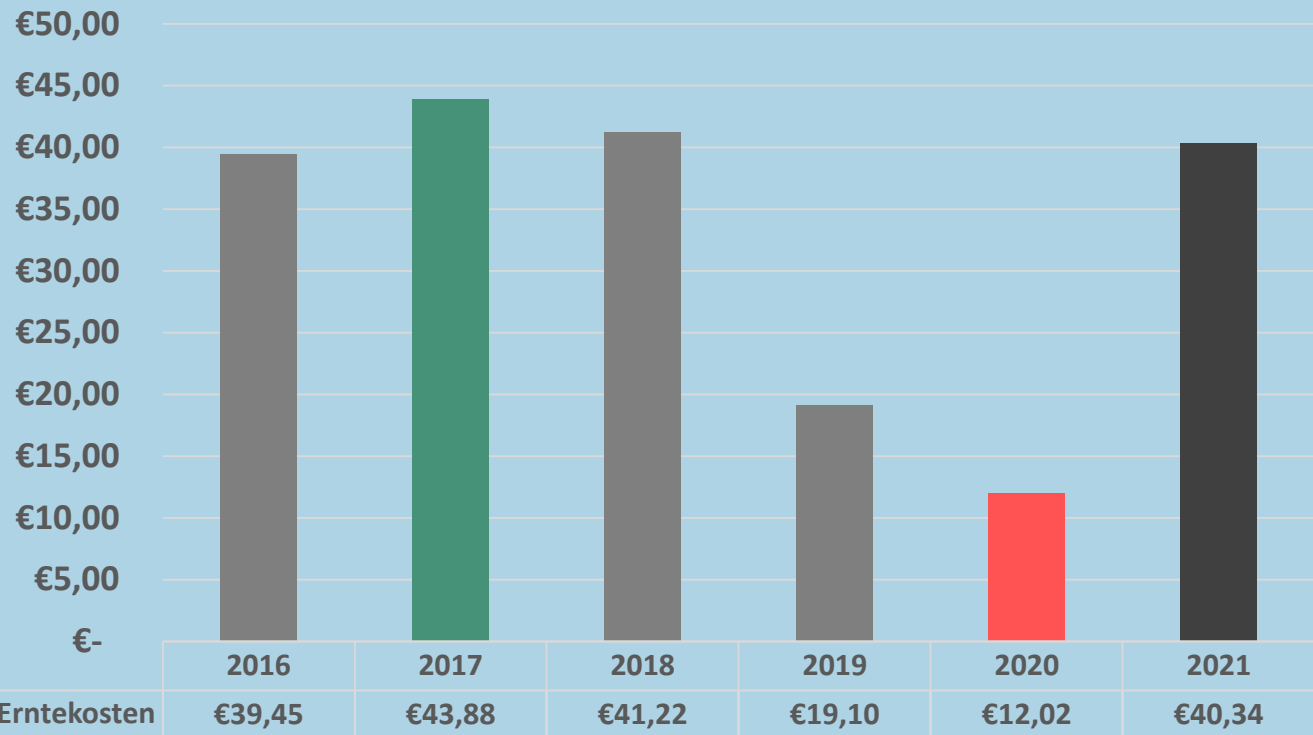
Durchschnittlicher Holzerlös je FMO 2016 - 2021 (alle Sortimente)



Holzerlöse vs. Erntekosten



ERNTEKOSTENFREIER ERLÖS = DB 1 2016 -2021

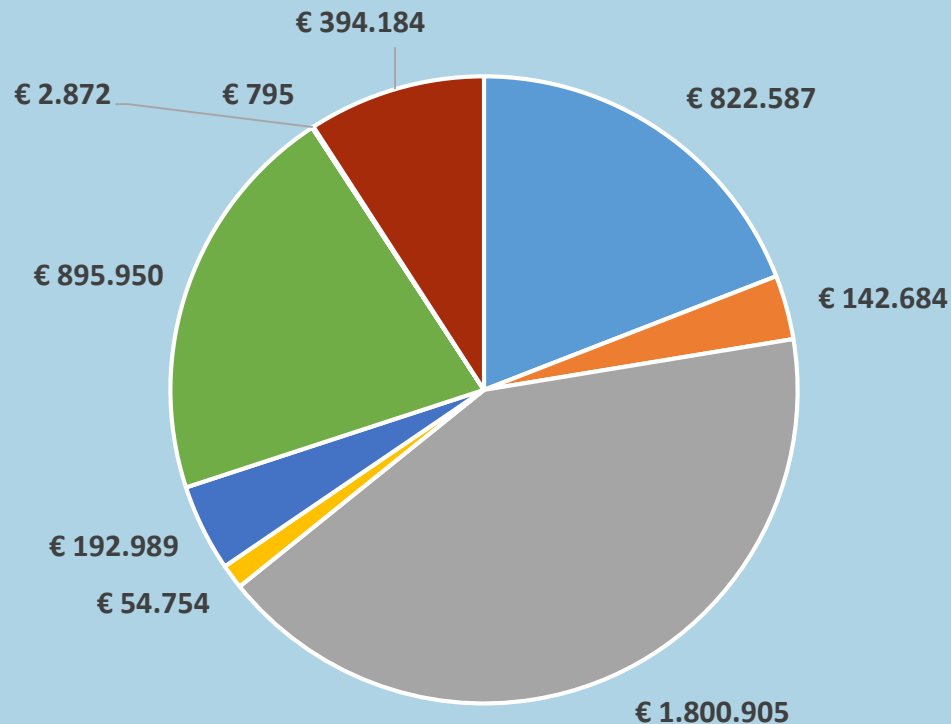


FÖRDERUNG 2021 | Ausblick auf 2022



FÖRDERUNG 2021 – GESAMT mit WLW

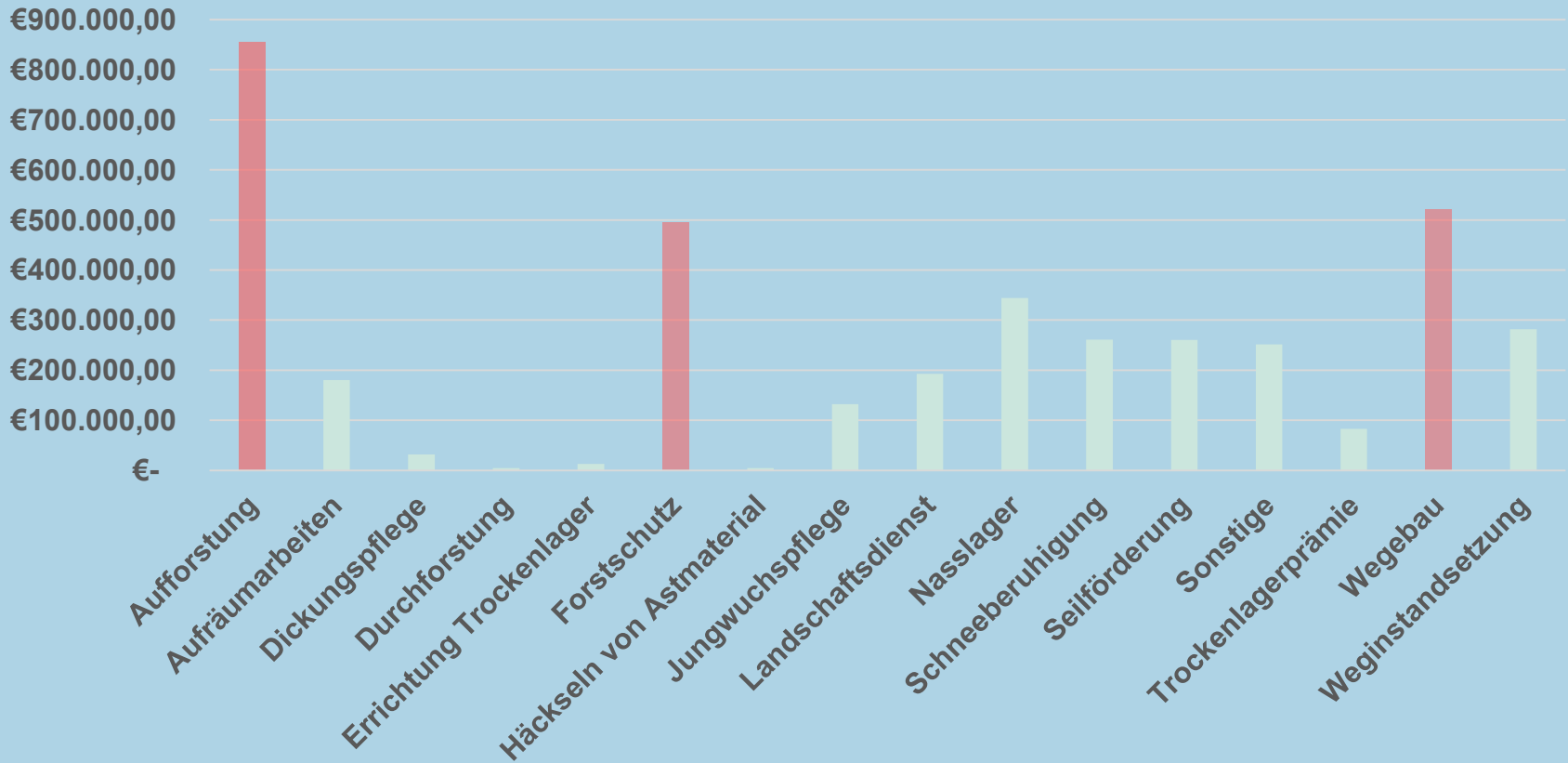
4,307.719,00 € (Vorjahr rd. 4,1 Mio.)



- VOLE
- KLIMAFITTER BERGWALD
- NATIONAL
- COVID-Land Tirol
- LANDSCHAFTSDIENST
- WALD-UMWELT-MN
- FWP
- WALDFONDS
- WLW

Forstliche Förderung 2021 (ohne WLIV)

3,913.535 € (2020: rd. 3,46 Mio.)



Maßnahmen 2021



ELEMENTARSCHÄDEN – Abwicklung BEIHILFE 2022



Kategorie	Beschreibung	Beihilfe/efm
Kategorie I	Alle <u>Harvester</u> und <u>Harvestermaschinen</u> Kombinationen Knickschlepper mit <u>Harvester</u> Vollmechanische Maschinenkombinationen	€ 8,--
Kategorie II	Bodenpartie (Traktor mit Winde, Pferde, ...)	€ 10,--
Kategorie III	Seilkranbringung unter 400 <u>lfm</u> Seillänge bergauf	€ 15,--
Kategorie IV	Seilkranbringung unter 400 <u>lfm</u> Seillänge bergab Seilbringung über 400 <u>lfm</u>	€ 20,--
Kategorie V	Extreme Standorte (Objektschutzwald) mit technischen Sicherheitsvorkehrungen und erheblichen Mehrkosten bei Aufarbeitung (Seilbringung mit Kosten über brutto € 50,--)	€ 30,--
Zuschlag	für alle Kategorien bei hiebsunreifen Beständen mit einem durchschnittlichen BHD unter 36 cm	€ 5,--

Untergrenze für die Meldung von Schäden ist ein **Auszahlungsbetrag von € 500,--** auf Basis der vereinbarten Beihilfensätze je Erntefestmeter (efm).



Kategorien „INGMAR 2019“ und „VIRPY 2020“

ELEMENTARSCHADEN „VAIA 2018“ = abgeschlossen

ELEMENTARSCHÄDEN – Abwicklung BEIHILFE 2021



Übersicht BFI-betreute Schadensanträge 2018 – 2021

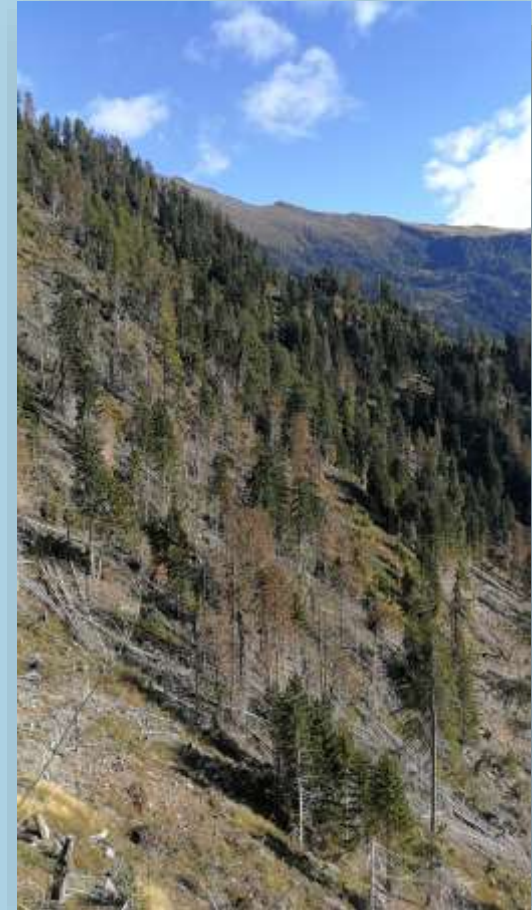
SCHADENS- OBJEKTE	Anzahl Anträge	Anerkannte Schadenssumme	Beschlossene Beihilfe	Ausbezahlte Beihilfe
Wald	1.885	12.816.200 €	12.282.390 €	12.112.130 €
Weg	227	2.792.700 €	1.353.230 €	773.010 €
sonstige	7	58.250 €	27.660 €	800 €
Summe	2.119	15.667.150 €	13.663.280 €	12.885.940 €

„BORKENKÄFER“ – Abwicklung BEIHILFE 2022

„NEU“ – Ein großer ERFOLG!

- Im laufenden „FWP VAIA“
- + 200 m – „Gefährdungsbereich“ – auch S1-Flächen

Aufarbeitung Schadholz FWP ab 2022			
Standardkosten	Förderung		Beschreibung
32 €/efm	40%	€ 12,80	Harvester/Forwarder, Bodenzug, Seilkran < 400 lfm bergauf
	60%	€ 19,20	Seilkran < 400 lfm bergab, Seilkran > 400 lfm
	90%	€ 28,80	Seilkran > € 50 brutto im OSW (Angebote verpflichtend) bzw. Seilkran mit Hochabstockung u.a. im OSW



FWP VAIA – Projektteil BORKENKÄFER





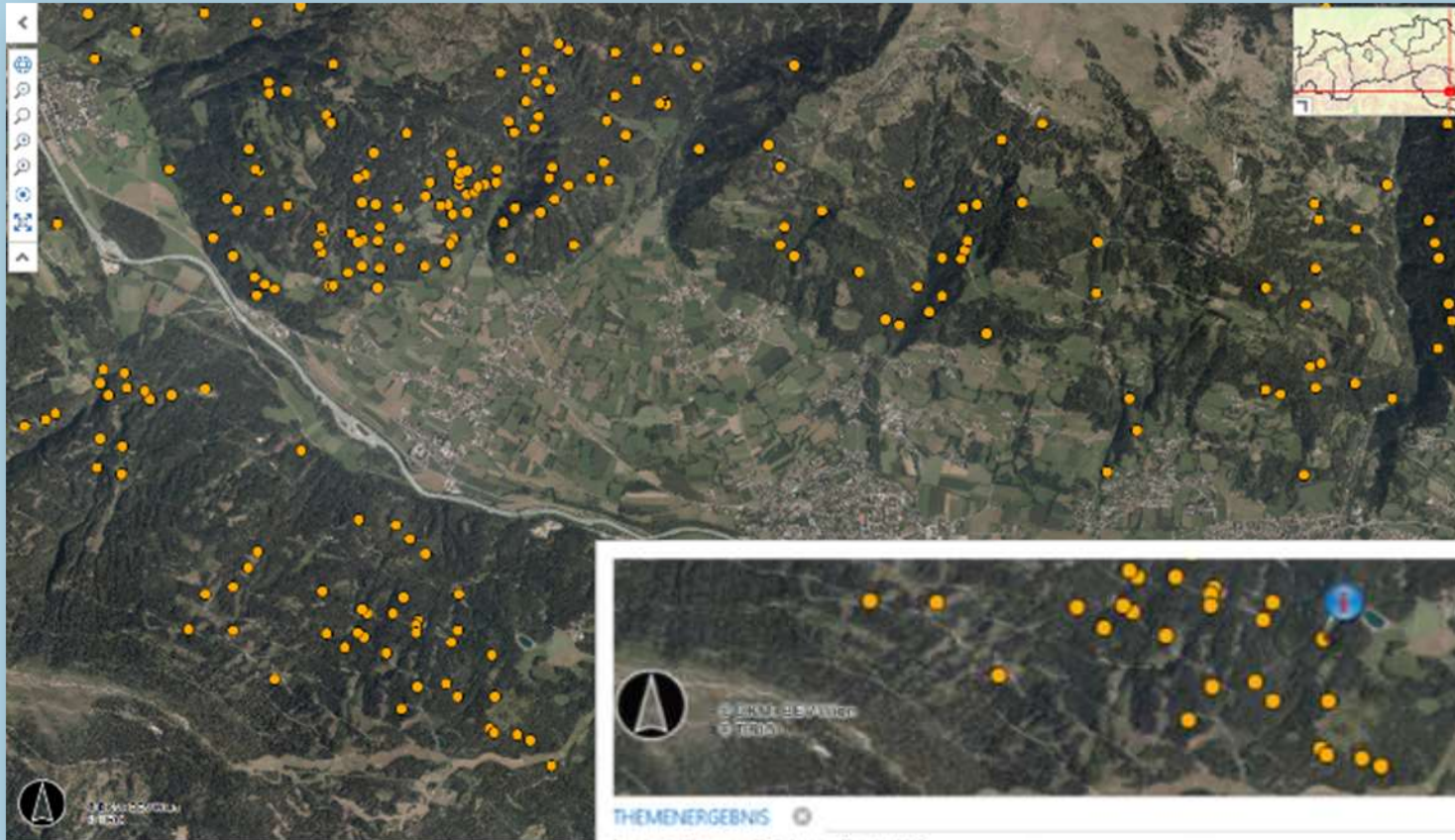
+



„Schneebruch“

„Borkenkäfer“

Schadensbewältigung – STRATEGIE 2022



© EKOLOGIE
© TIROL

THEMENERGEBNIS

Ergebnisliste von Zeichnen-Punkt-WF

OBJEKT	OBJEKT1	OBJEKT_BEZEICHNUNG	ANMERKUNG
ert_3		Russensteig Fütterung	10 Stämme

Schadholzaufarbeitung – Strategie 2022

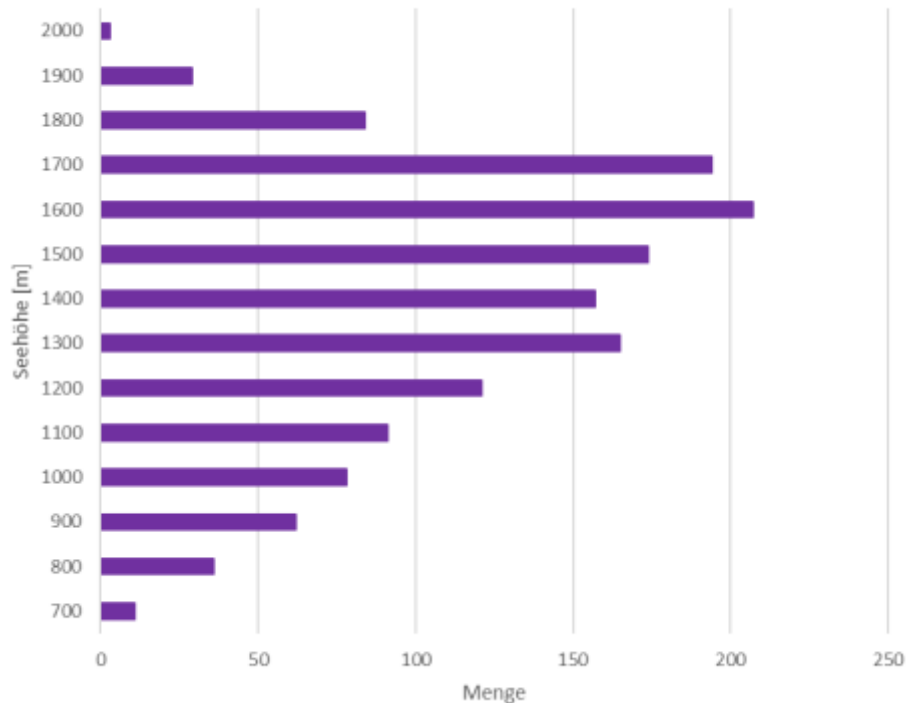
Ziel 2022: 400.000 FMO



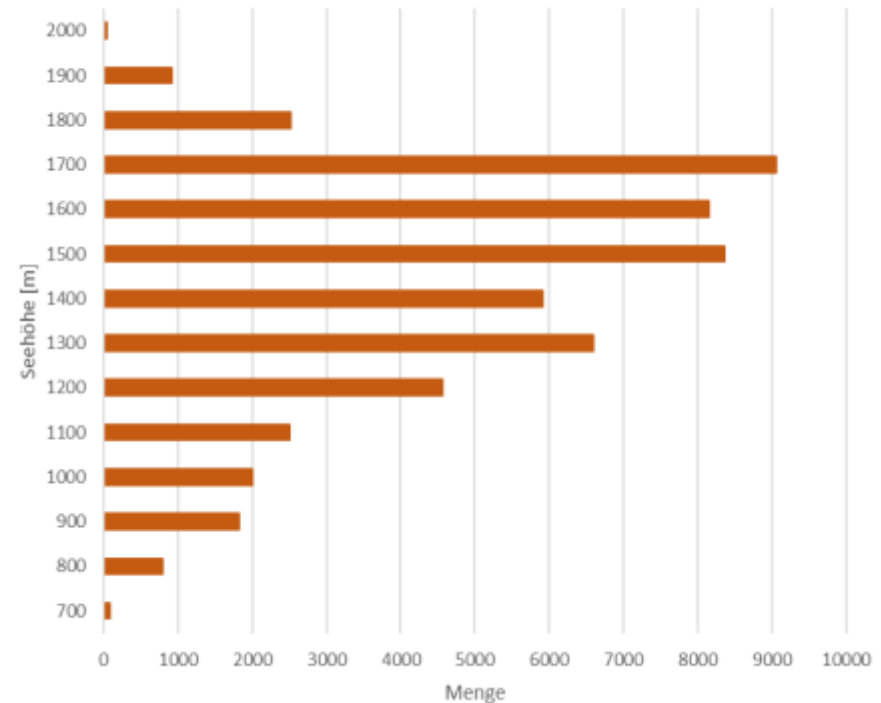
Ca. 1.600 Befallsherde

ca. 55.000 Käferbäume

Anzahl Befallsherde



Summe Käferbäume





Hauptexposition der Käfernester: „Ost – Südost“



BORKENKÄFERBEKÄMPFUNG 2022 - STRATEGIE



LAND
TIROL

- ❖ **ARBEITSGESPRÄCHE** in den **GEMEINDEN** abgeschlossen!
- ❖ Förderprojekte stehen! – **FORSTSCHUTZ** – Antragstellerin ist die jeweilige Gemeinde!
- ❖ **Mit Maßnahmen wurde bereits begonnen!**
 - Räumen von Flächen
 - Fangvorlagen vorbereiten!
 - geplant ENDE MÄRZ – Verteilen und Aufstellen der TRINET
 - „Schneiden“ der Fangvorlagen bis Anfang April (Seehöhe)
- ❖ **Holzabfuhr** – Koordination mit Sägeindustrie – „borkenkäfergesteuert“
- ❖ Einsatz der Aufarbeitungssysteme vorrangig nach Borkenkäferentwicklung!
- ❖ **„BORKENKÄFEREINSATZ OSTTIROL“** – Erkennen von frischem Borkenkäferbefall! – **ENTLASTUNG GWAs**



Kooperation mit heimischen SÄGEWERKEN/Unternehmerinnen



LAND
TIROL

- ✓ **Holzklassifizierung** – zurück zur „Normalität“ = gelungen!
- ✓ Günstiges Wetter ermöglicht **frühen START!**
- ✓ Abbau von Holzlagern (Wald- und Trockenlager)
- ✓ Möglichen Vorsprung bei der Räumung von Käfernestern nutzen um bei Bekämpfung mehr Zeit zu haben!
- ✓ Schwerpunktaktion „**FANGNUTZUNGEN**“ im Rahmen der Schadholzaufarbeitungen!
- ✓ **Holzabfuhr auf ANWEISUNG GWA! – Kontakt mit SÄGE!**
- ✓ **Kritische PHASE „Ende MAI – Anfang JULI“**



AUFFORSTUNG – WIEDERBEWALDUNG „KBW“ 2021

vorrangig OBJEKTSCHUTZWÄLDER



Ziel 2021: 650.000 Stk.

UMSETZUNG: **657.088 Stk.** „KBW-WALDFONDS“ – 518.000 Stk. = 240 ha



AUFFORSTUNG – WIEDERBEWALDUNG „KBW“ 2021

Ziel 2021: 650.000 Stk.

UMSETZUNG: 657.088 Stk. (Datenquelle: LFG Nikolsdorf)



Gruppe	Stk.
Nadelhölzer	640.976
Laubhölzer	13.920
Sträucher	2.192
SUMME	657.088 Stk.

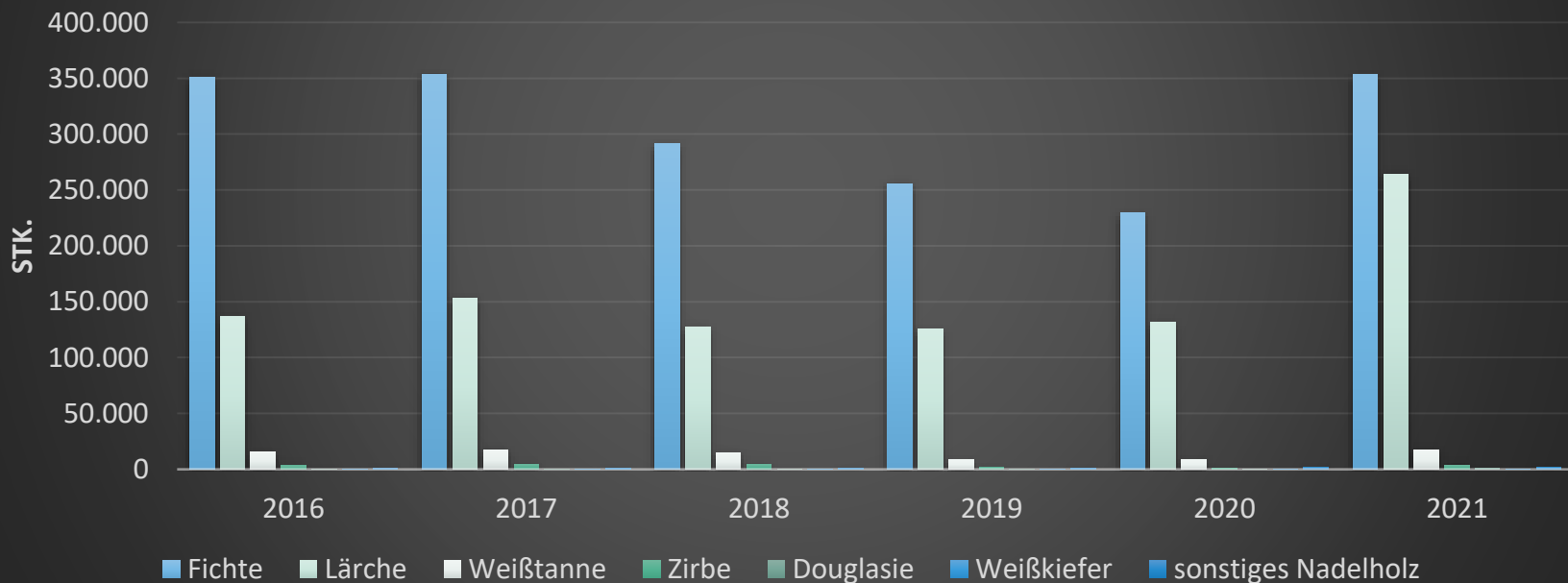


AUFFORSTUNG – WIEDERBEWALDUNG „KBW“ 2021

Nadelhölzer: 640.976 Stk.

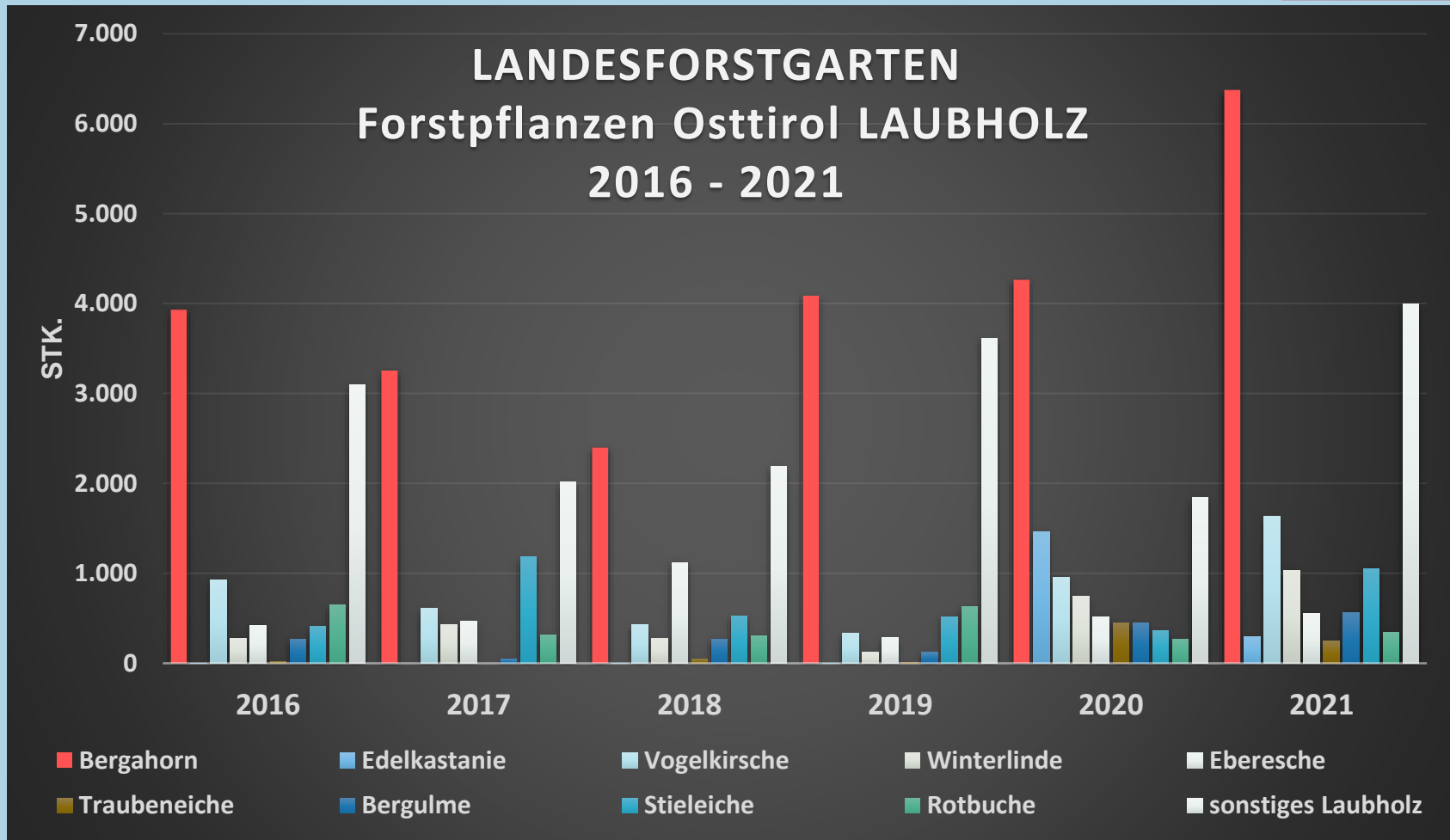


LANDESFORSTGARTEN Forstpflanzen Osttirol NADELHOLZ 2016 - 2021



AUFFORSTUNG – WIEDERBEWALDUNG „KBW“ 2021

Laubhölzer und Sträucher: 16.112 Stk.

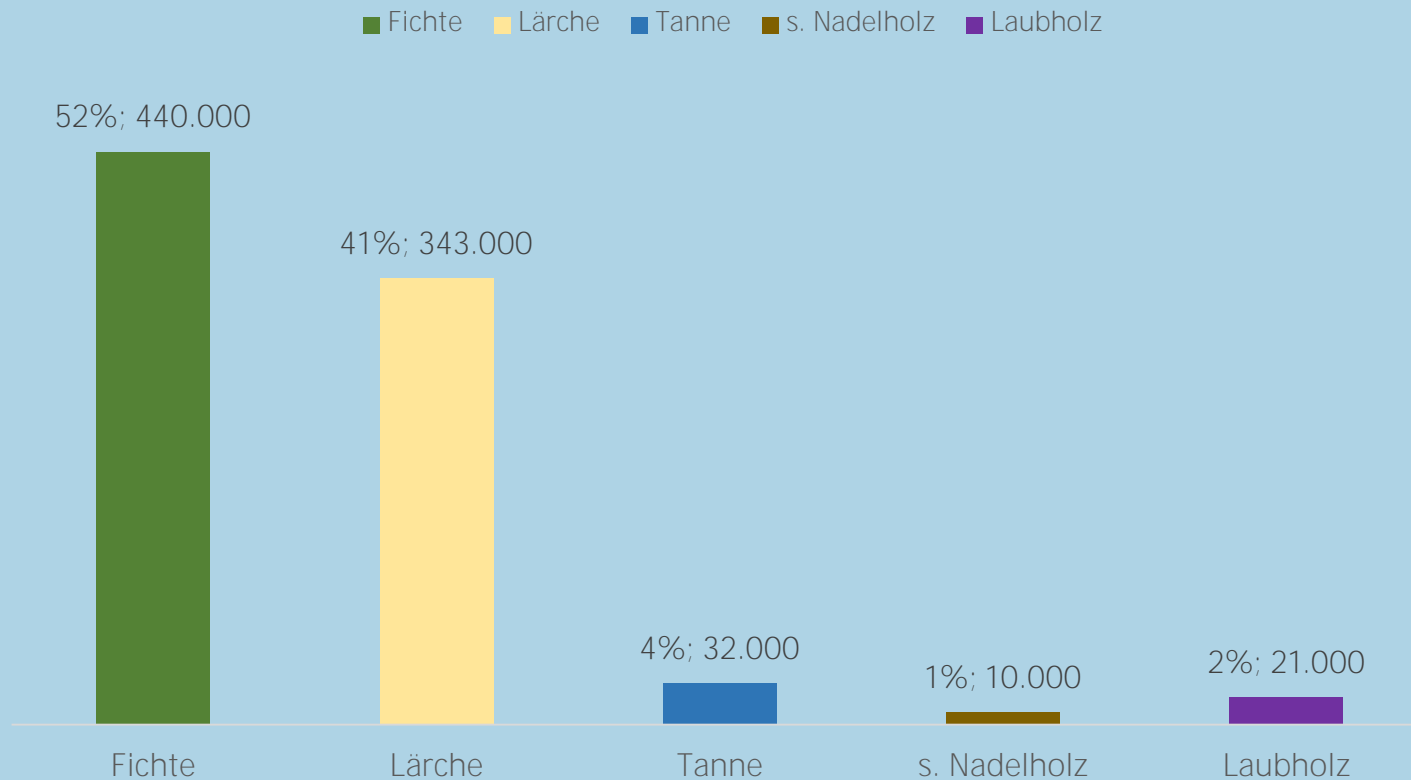


AUFFORSTUNG – WIEDERBEWALDUNG „KBW“ 2022

Ziel 2022: 850.000 Stk.



Pflanzenbedarf Osttirol 2022



AUFFORSTUNG – WIEDERBEWALDUNG „KBW“ 2022

Ziel 2022: 650.000 Stk.



Waldbau – Aufforstung (1)

- Neue Standardkosten
- Abwicklung über Waldfonds M1
- Basis WEP
 - S1 60 %
 - S2, S3 80 %
- Mindestanforderungen
 - **ALLE geförderten Aufforstungen: mind. 4/10 Mischung**
 - Laubholzdominierte Waldtypen
 - 1.800 Stk./ha
 - max. 3/10 Fichte (S1)
 - Nadelholzdominierte Waldtypen
 - 2.500 Stk./ha
 - mind. 4/10 Mischung
- Keine Differenzierung wurzelnackt - Topfpflanze

Bezeichnung	Einheiten	Standardkosten NEU
Fichte	Stück	1,70 €
Tanne	Stück	3,10 €
Zirbe	Stück	3,80 €
sonst. Nadelholz	Stück	2,50 €
Laubholz	Stück	3,50 €
Sträucher bei Waldrandgestaltung und Biotopschutzstreifen (wertvolle Sträucher)	Stück	5,50 €



„... **WIR WISSEN NICHT WIE DAS JAHR 2022 WIRD...**“



„Bilder des Jahres 2022“