

Bitte im Altstoffsammelzentrum Innervillgraten abgeben:

Öffnungszeiten: **Montag, von 07.30 Uhr bis 10.00 Uhr**
Freitag, von 17.00 Uhr bis 19.00 Uhr

Weißglas
light colored glas
vetro trasparente



Buntglas
dark coloured glas
vetro colorato



Kunststoffe
plastic
plastica



Metall
metal
metallo



Papier
paper
carta



Problemstoffe
toxic garbage
residui eccezionali



Restmüll



Bitte beim Vermieter abgeben:

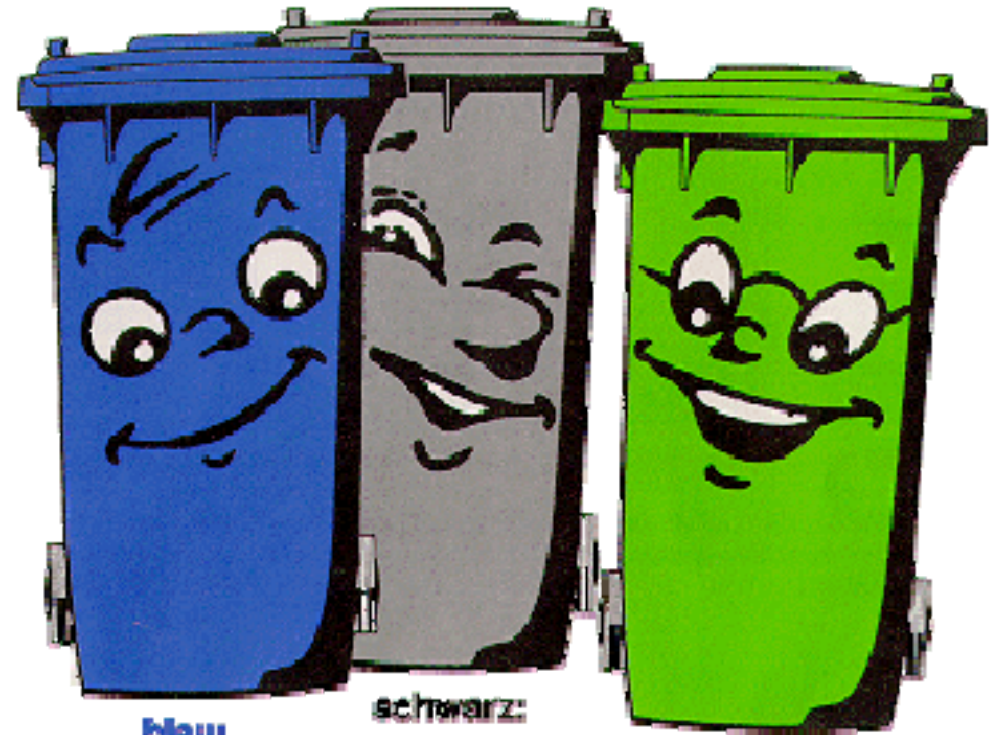
Restmüll
remaining
garbange



Bioabfall
biological waste
residu biologici



Information für unsere Gäste in Innervillgraten



blau:
Papier

schwarz:
Altglas

grün:
Dosen/Metalle

Informationen

für unsere Gäste

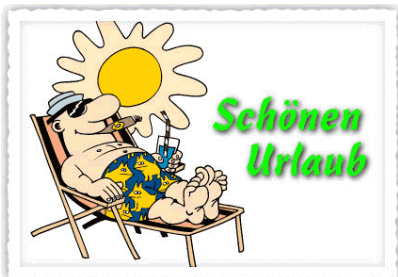
Lieber Gast!

Mit großer Freude dürfen wir Sie in dieser schönen Ferienregion begrüßen.

Um einen weiteren ökologischen Schritt in die Zukunft zu setzen, haben die Gemeinden Osttirols ein funktionierendes Abfalltrennsystem aufgebaut. Dieses System möchten wir daher auch allen Gästen, die in Ferienwohnungen ihren Urlaub verbringen, empfehlen.

Wenn Sie aber in einem/r Gasthof/Pension oder einer Privatunterkunft Ihre Ferien genießen, so bitten wir Sie die Einrichtungen des Vermieters zu benutzen.

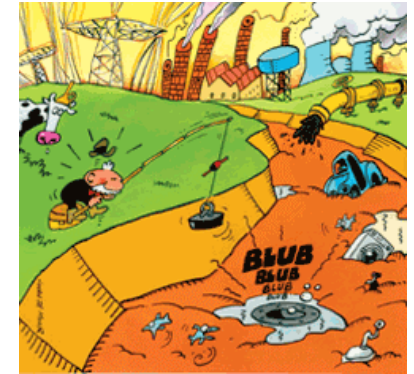
Mit dieser Information möchten wir Ihnen einige praktische Tipps zur Abfalltrennung und -entsorgung anbieten.



*Wir wünschen Ihnen
erholsame Ferien!*

Tipps

- Trennen Sie die Abfälle gleich beim Gebrauch der Konsumgüter.
- Benützen Sie die Einrichtungen des Hauses und das Altstoffsammelzentrum Innervillgraten um Abfälle getrennt zu entsorgen.
- Fragen richten Sie bitte an Ihren Vermieter oder an das Gemeindeamt Tel.: 04843/5317
- Kaufen Sie abfallarme und verpackungsarme Produkte
- Abfälle sind kein Heizmaterial (Luftbelastung)
- Entsorgen Sie keine Abfälle und keine Problemstoffe über die Kanalisation.
- Entsorgen Sie keine Abfälle in der Landschaft



Unsere Müllsammelstelle befindet sich
südlich des Feuerwehrgerätehauses.
(Dach mit Sirene und Funkantennen)